

## КОМПЛЕКТ КОНТРОЛЬНО-ОЦЕНОЧНЫХ СРЕДСТВ

Междисциплинарный курс: МДК.03.03 Тюнинг автомобилей

Специальность: 23.02.07 Техническое обслуживание и ремонт  
двигателей, систем и агрегатов автомобилей

Форма обучения	очная	
	на базе 9 кл.	на базе 11 кл.
Группа	ДР – 41, 42, 43, КР - 41	ДР – 45, КР – 45
Курс	4	3
Семестр	8	6
Форма промежуточной аттестации	дифференцированный зачёт	дифференцированный зачёт

Разработчик:

Преподаватель СПб ГБПОУ «АТТ» Приматов Е.Л.

Рассмотрено и одобрено на заседании цикловой комиссии  
№ 10 «Техническое обслуживание и ремонт автомобильной и тракторной техники»  
Протокол № 8 от «13» марта 2024 г.

Председатель ЦК Немькин Г.И

Проверено:

Зав. библиотекой Кузнецова В.В.

Методист Алексеенкова П.А.

Зав. методическим кабинетом Мельникова Е.В.

Рекомендовано и одобрено:  
Методическим советом СПб ГБПОУ «АТТ»  
Протокол № 4 от «27» марта 2024 г.

Председатель Методического совета Вишневская М.В.,  
зам. директора по УР

Акт согласования с работодателем  
№ 8 от «24» апреля 2024 г.

Принято  
на заседании педагогического совета  
Протокол №5 от «24» апреля 2024 г.

Утверждено  
Приказом директора СПб ГБПОУ «АТТ»  
№803/132а от «24» апреля 2024 г.

## 1 Паспорт комплекта контрольно-оценочных средств

### 1.1 Общие положения

Контрольно-оценочные средства (КОС) предназначены для контроля и оценки образовательных достижений обучающихся, освоивших программу по междисциплинарному курсу МДК.03.03 Тюнинг автомобилей.

Комплект КОС включают контрольные материалы для проведения:

- промежуточной аттестации в 8/6 семестре в форме дифференцированного зачета.

#### **Промежуточная аттестация в 8/6 семестре.**

Дифференцированный зачет проводится одновременно для всей группы в виде выполнения контрольных заданий.

### 1.2 Результаты освоения программы, подлежащие оценке

Результаты освоения	Показатели оценки	Формы и методы оценки
<b>Уметь:</b>		
У2 - Составлять технологическую документацию на модернизацию и тюнинг транспортных средств.	- составлять карты технологического процесса на модернизацию и тюнинг транспортных средств	Вопросы для подготовки к дифференцированному зачету №1-5
<b>Знать:</b>		
34 - Особенности технического обслуживания и ремонта модернизированных транспортных средств.	- учитывает степень модернизации транспортных средств при подборе инструмента и запасных частей для технического обслуживания тюнингованных автомобилей	Вопросы для подготовки к дифференцированному зачету №1-5

## **2 Пакет экзаменатора**

### **2.1 Условия проведения**

#### **Промежуточная аттестация в 8/6 семестре.**

Условия приема до сдачи дифференцированного зачета допускаются студенты, выполнившие запланированные рабочей программой работы и имеющие положительные оценки по итогам их выполнения.

- 1 контрольного задания;

- 19 практических работ;

Количество вариантов:

6 вариантов заданий.

Требования к содержанию, объему, оформлению и представлению заданий:

в каждом билете 3 вопроса теоретических вопроса.

Время выполнения заданий:

20-30 минут каждому студенту на подготовку к устному ответу и решение задачи, 10-20 минут на ответ.

30 минут на выполнение заданий, 60 минут на проверку.

Оборудование: не используется.

Учебно-методическая и справочная литература:

Литература не используется.

выдержка из методических рекомендаций по выполнению практических работ, содержащая справочные таблицы.

Порядок подготовки:

с условиями проведения и критериями оценивания студенты знакомятся на первом занятии, перечень вопросов выдаётся студентам на первом занятии обучения, задачи рассматриваются в течение курса обучения.

с условиями проведения и критериями оценивания студенты знакомятся на первом занятии, вопросы рассматриваются на занятиях.

Порядок проведения:

перед началом промежуточной аттестации преподаватель проводит инструктаж по выполнению задания.

при подготовке на теоретические вопросы студент может составить краткий план ответа, при решении задачи - краткое условие задачи, необходимо найти и решение.

при выполнении тестового задания студент должен внимательно прочитать вопрос, прочитать все варианты ответов и выбрать один, наиболее полный и правильный ответ.

### **2.2 Критерии и система оценивания**

#### **Промежуточная аттестация в 8/6 семестре семестре.**

При ответе на теоретические вопросы студент должен обстоятельно, с достаточной полнотой изложить вопрос, дать правильные формулировки, точные определения понятий и терминов, показать полное понимание материала и обосновать свой ответ, показывая связанность и последовательность изложения.

При решении задачи студент должен представить необходимые для решения формулы с пояснениями, выбрать необходимые для расчётов данные из справочной литературы, представить и обосновать решение.

Оценка «отлично» ставится в том случае, когда студент глубоко и прочно усвоил весь программный материал (дидактические единицы, предусмотренные ФГОС или рабочей программой по дисциплине), исчерпывающе, последовательно, грамотно и логически стройно его излагает, не затрудняется с ответом при видоизменении задания, свободно справляется с задачами и практическими заданиями, правильно обосновывает

принятые решения, умеет самостоятельно обобщать и излагать материал, не допуская ошибок.

Оценка «хорошо» ставится, если студент твердо знает программный материал, грамотно и по существу излагает его, не допускает существенных неточностей в ответе на вопрос, может правильно применять теоретические положения и владеет необходимыми умениями и навыками при выполнении практических заданий.

Оценка «удовлетворительно» ставится, если студент освоил только основной материал, но не знает отдельных деталей, допускает неточности, недостаточно правильные формулировки, нарушает последовательность в изложении программного материала и испытывает затруднения в выполнении практических заданий.

Оценка «неудовлетворительно» ставится, если студент не знает отдельных разделов программного материала, допускает существенные ошибки, с большими затруднениями выполняет практические задания.

### **3 Пакет экзаменуемого**

#### **3.1 Перечень запланированных рабочей программой работ**

**Промежуточная аттестация в 8/6 семестре.**

#### **3.1 Перечень запланированных рабочей программой работ**

- 1) Практическая работа № 1 "Определение мощности ДВС".
- 2) Практическая работа № 2 "Расчёт элементов двигателя на прочность".
- 3) Практическая работа № 3 "Расчёт турбонаддува двигателя".
- 4) Практическая работа № 4 "Расчёт элементов подвески".
- 5) Практическая работа № 5 "Расчёт элементов тормозного привода и тормозных механизмов".
- 6) Практическая работа № 6 "Расчёт коэффициент аэродинамического сопротивления".

#### **3.2 Перечень вопросов для подготовки к дифференцированному зачету**

- 1) Способы повышения мощности ДВС.
- 2) Виды наддува ДВС.
- 3) Тюнинг подвески автомобиля.
- 4) Тюнинг тормозной системы.
- 5) Процесс окраски автомобиля

#### **3.3 Перечень примерных задач для подготовки к дифференцированному зачёту**

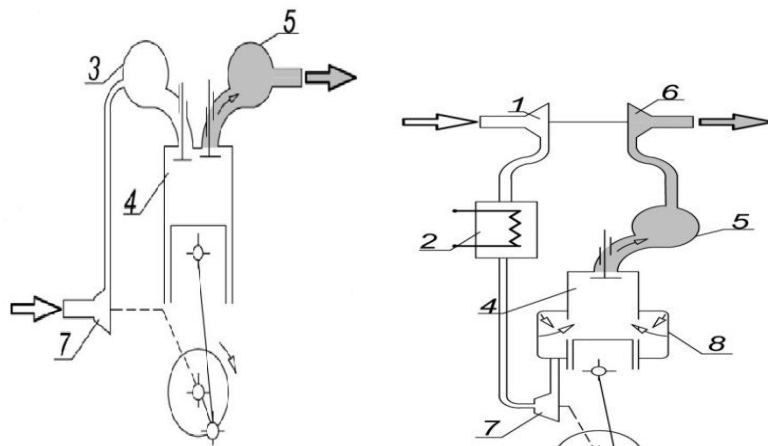
- 1) Пользуясь руководством по техническому обслуживанию и ремонту автомобиля ВАЗ 2105/07, составить технологическую карту на установку тюнингованного распредвала. Провести калькуляцию себестоимости работ. Стоимость нормо-часа принять равной 1200 руб.

**ЗАЧЁТНЫЕ КОНТРОЛЬНЫЕ ЗАДАНИЯ**

Междисциплинарный курс: **МДК.03.03 Тюнинг автомобилей**  
 Специальность: 23.02.07 Техническое обслуживание и ремонт двигателей, систем и агрегатов автомобилей

**ВАРИАНТ №1**

**Задание №1.** Укажите виды наддува ДВС, изображенных на следующих схемах:



А)

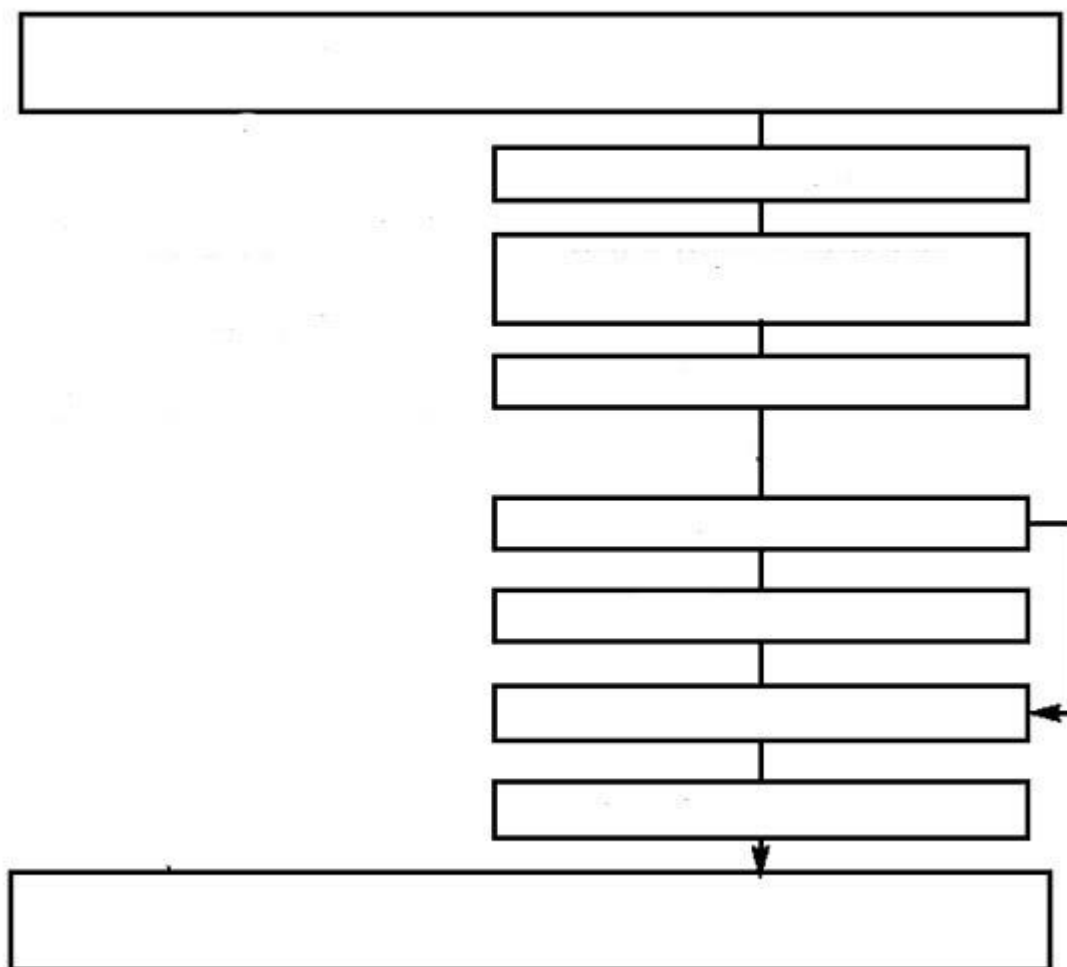
Б)

**Задание №2.** Пользуясь руководством по техническому обслуживанию и ремонту автомобиля ВАЗ 2105/07, составить технологическую карту на установку тюнингованного распредвала. Провести калькуляцию себестоимости работ. Стоимость нормо-часа принять равной 1200 руб.

**Задание №3.** Составить план-схему подготовки кузова или кузовного элемента автомобиля к окраске из представленных операций.

- 1) Шпатлевочные работы
- 2) Грунтование
- 3) Нанесение наполнителя
- 4) Основа для окраски
- 5) Отшлифовать поверхность
- 6) Отшлифовать наполнитель
- 7) Подготовленная деталь
- 8) Отшлифовать грунт
- 9) Закрыть защитным материалом прилегающую поверхность

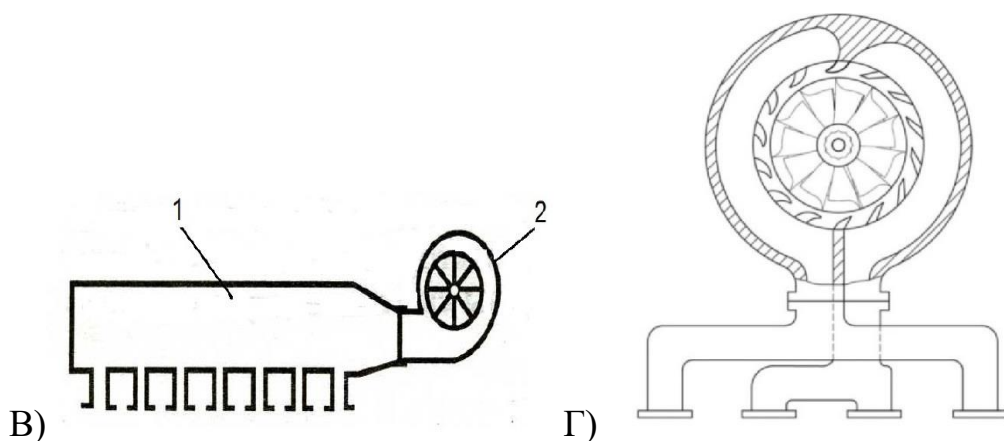
Подготовка поверхности к окрашиванию





ВАРИАНТ №2

Задание №1. Укажите виды наддува ДВС, изображенных на следующих схемах:

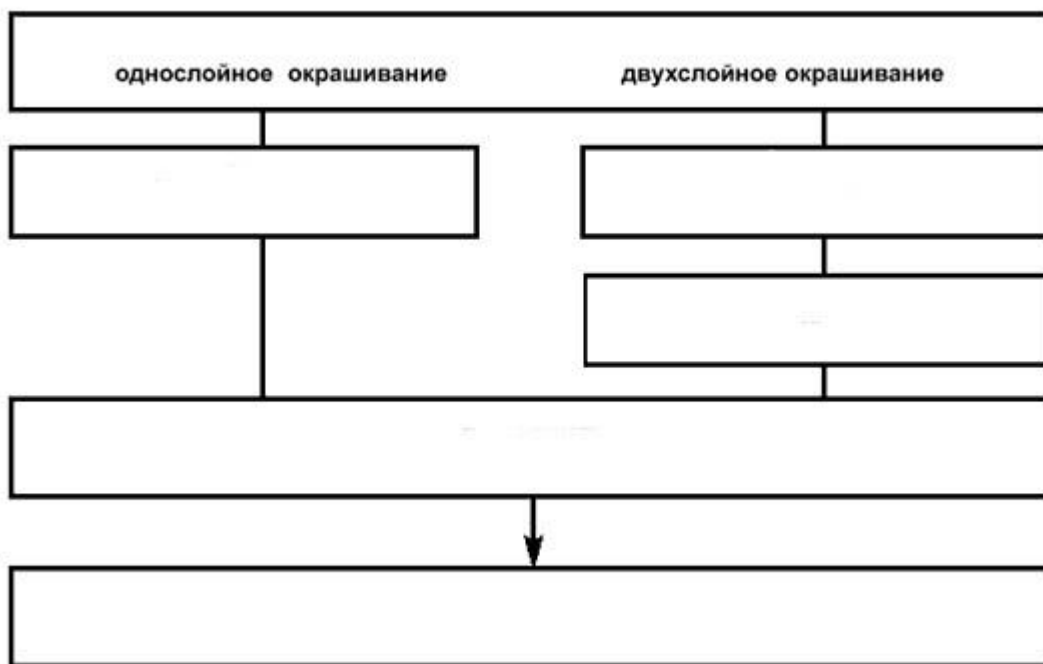


Задание №2. Пользуясь руководством по техническому обслуживанию автомобиля ВАЗ 2107, составить технологическую карту на установку облегченного маховика. Провести калькуляцию себестоимости работ. Стоимость нормо-часа принять равной 1200 руб.

Задание №3. Составить план-схему окраски кузова или кузовного элемента автомобиля из представленных операций.

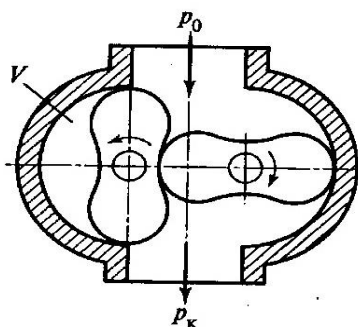
- 1) Окрашенная поверхность
- 2) Нанести краску
- 3) Высушить
- 4) Нанести прозрачный лак
- 5) Нанести краску первого покрытия
- 6) Основа, подготовленная под окраску

Окрашивание детали кузова легкового автомобиля

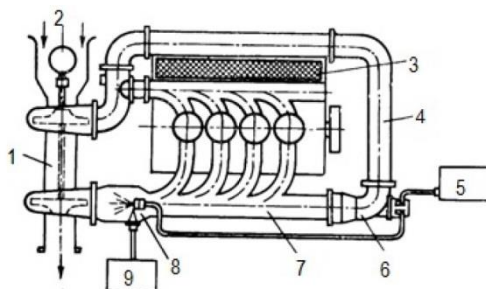


### ВАРИАНТ №3

**Задание №1.** Укажите виды наддува ДВС, изображенных на следующих схемах:



Д)



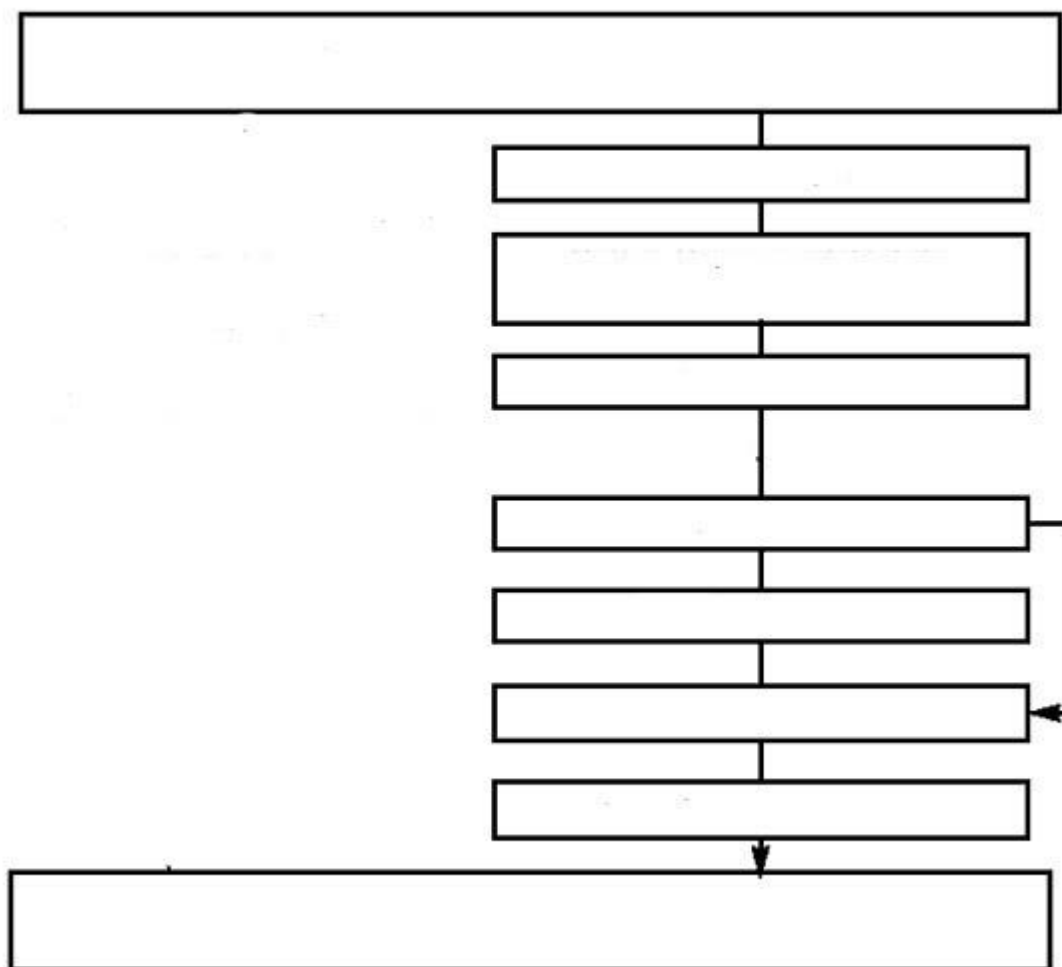
Е)

**Задание №2.** Пользуясь руководством по техническому обслуживанию автомобиля ВАЗ 2107, составить технологическую карту на установку тюнингованного карбюратора. Провести калькуляцию себестоимости работ. Стоимость нормо-часа принять равной 1200 руб.

**Задание №3.** Составить план-схему подготовки кузова или кузовного элемента автомобиля к окраске из представленных операций.

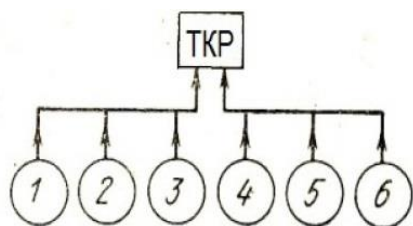
- 1) Шпатлевочные работы
- 2) Грунтование
- 3) Нанесение наполнителя
- 4) Основа для окраски
- 5) Отшлифовать поверхность
- 6) Отшлифовать наполнитель
- 7) Подготовленная деталь
- 8) Отшлифовать грунт
- 9) Закрывать защитным материалом прилегающую поверхность

Подготовка поверхности к окрашиванию

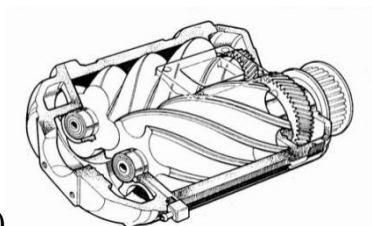


ВАРИАНТ №4

Задание №1. Укажите виды наддува ДВС, изображенных на следующих схемах:



Ж)



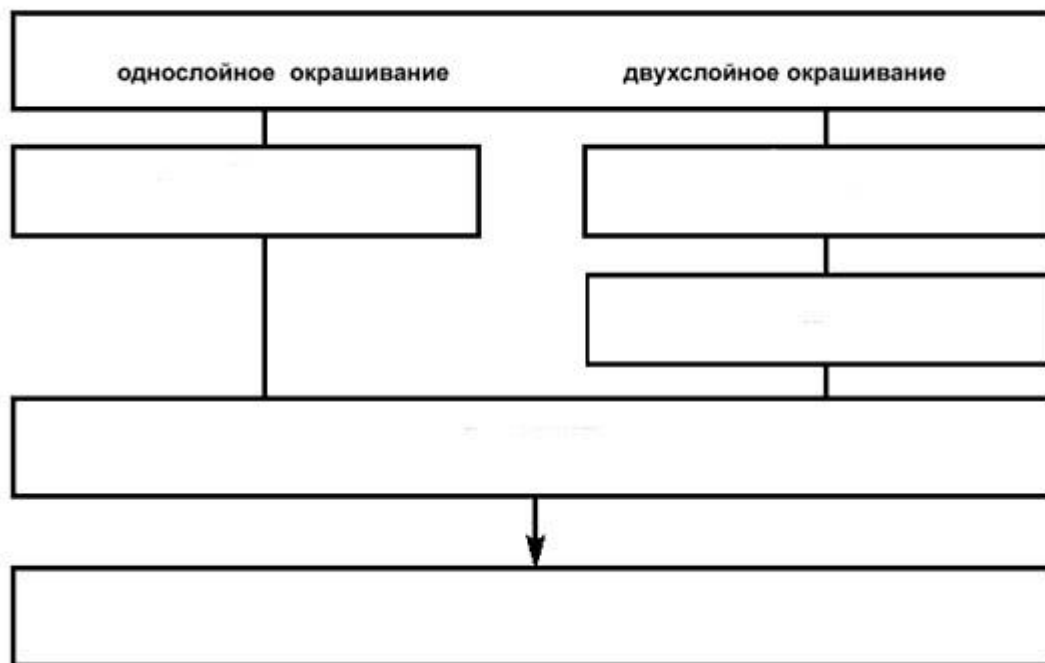
З)

Задание №2. Пользуясь руководством по техническому обслуживанию автомобиля ВАЗ-2112, технологическую карту на установку тюнингованных тормозных дисков. Провести калькуляцию себестоимости работ. Стоимость нормо-часа принять равной 1200 руб.

Задание №3. Составить план-схему окраски кузова или кузовного элемента автомобиля из представленных операций.

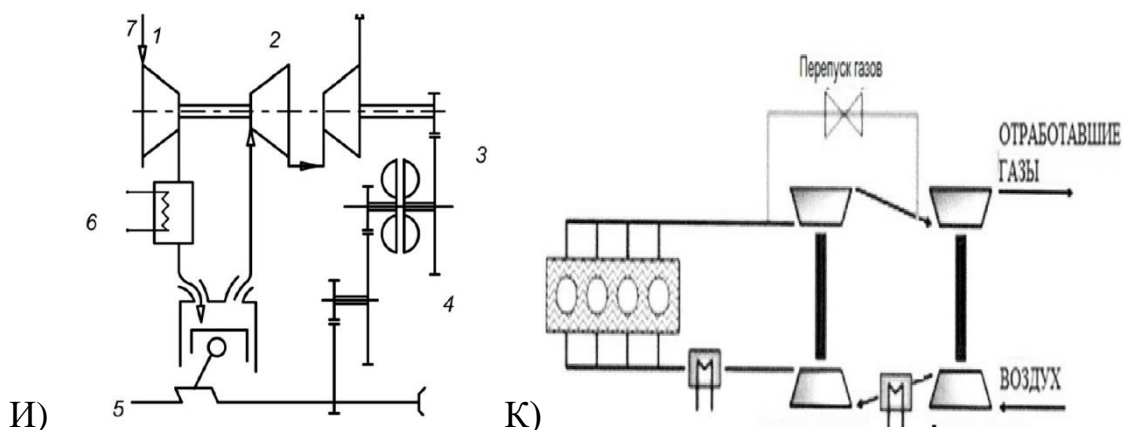
- 1) Окрашенная поверхность
- 2) Нанести краску
- 3) Высушить
- 4) Нанести прозрачный лак
- 5) Нанести краску первого покрытия
- 6) Основа, подготовленная под окраску

Окрашивание детали кузова легкового автомобиля



## ВАРИАНТ №5

**Задание №1.** Укажите виды наддува ДВС, изображенных на следующих схемах:

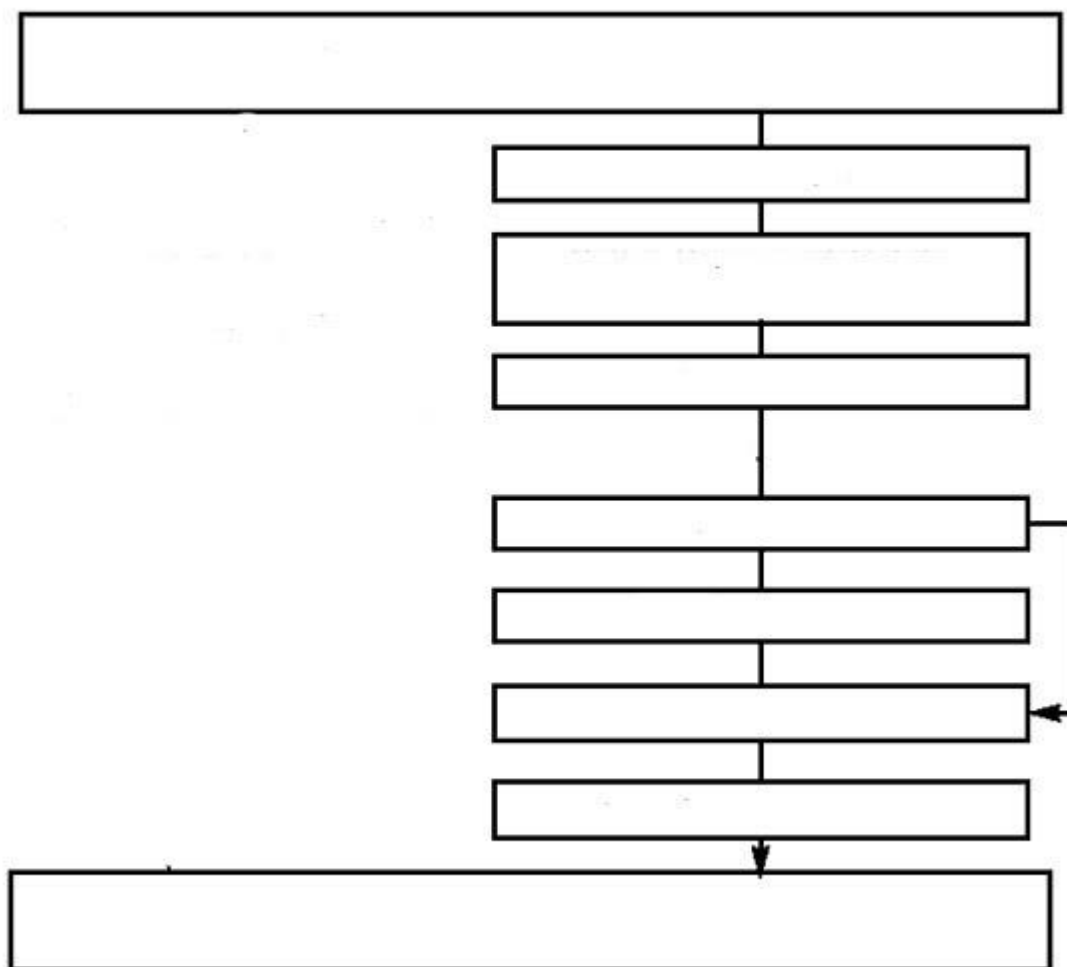


**Задание №2.** Пользуясь руководством по техническому обслуживанию автомобиля ВАЗ-2105, составить технологическую карту на установку тюнингованных пружин в подвеске. Провести калькуляцию себестоимости работ. Стоимость нормо-часа принять равной 1200 руб.

**Задание №3.** Составить план-схему подготовки кузова или кузовного элемента автомобиля к окраске из представленных операций.

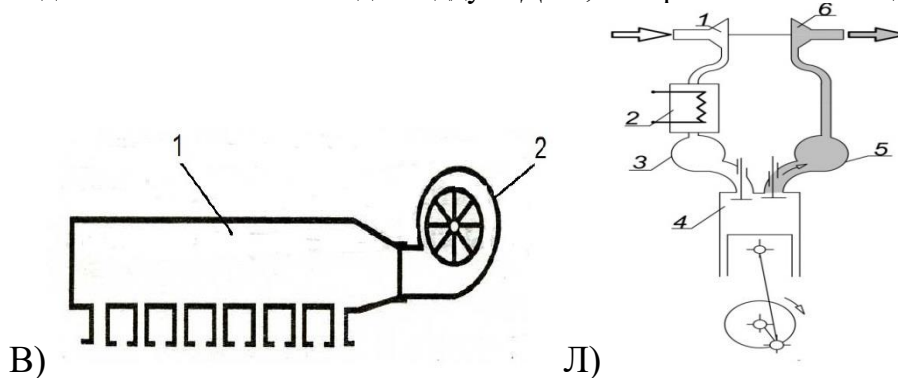
- 1) Шпатлевочные работы
- 2) Грунтование
- 3) Нанесение наполнителя
- 4) Основа для окраски
- 5) Отшлифовать поверхность
- 6) Отшлифовать наполнитель
- 7) Подготовленная деталь
- 8) Отшлифовать грунт
- 9) Закрыть защитным материалом прилегающую поверхность

Подготовка поверхности к окрашиванию



ВАРИАНТ №6

Задание №1. Укажите виды наддува ДВС, изображенных на следующих схемах:

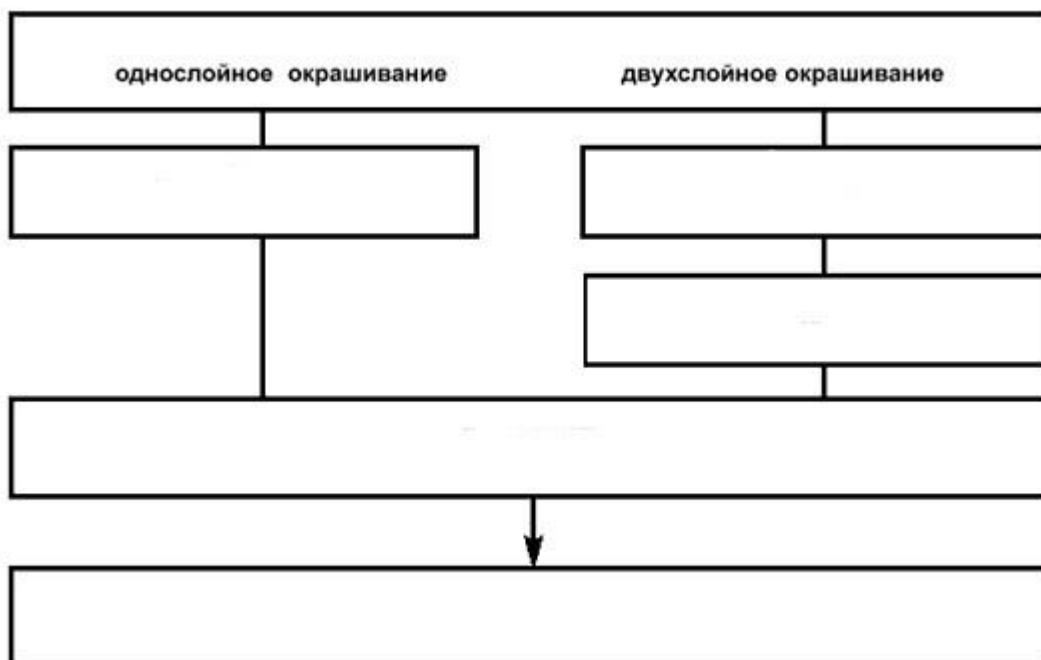


Задание №2. Пользуясь руководством по техническому обслуживанию автомобиля ВАЗ-2107, технологическую карту на установку тюнингованных амортизаторов. Провести калькуляцию себестоимости работ. Стоимость нормо-часа принять равной 1200 руб.

Задание №3. Составить план-схему окраски кузова или кузовного элемента автомобиля из представленных операций.

- 1) Окрашенная поверхность
- 2) Нанести краску
- 3) Высушить
- 4) Нанести прозрачный лак
- 5) Нанести краску первого покрытия
- 6) Основа, подготовленная под окраску

Окрашивание детали кузова легкового автомобиля



## Технология выполнения

**Задание №1.** Указать виды наддува ДВС, изображенных на схемах:

- А) Центробежный компрессор;
- Б) Комбинированный наддув;
- В) Изобарная система;
- Г) Парциальная турбина;
- Д) Компрессор типа Рутс;
- Е) Система Гипербар;
- Ж) Импульсная система;
- З) Компрессор Линхольма;
- И) Турбокомпаудный наддув;
- К) Двухступенчатый наддув;
- Л) Стандартная система турбонаддува.

**Задание №2.** Пользуясь руководством по техническому обслуживанию автомобиля ВАЗ-2107, технологическую карту на установку тюнингованных тормозных дисков. Провести калькуляцию себестоимости работ. Стоимость нормо-часа принять равной 1200 руб.

На первом этапе выполнения задания студент составляет технологическую карту на установку тюнинговой детали.

Технологическая карта – это описание операции по ТО и ремонту автомобиля в виде таблицы, с указанием содержания работы, необходимого времени и инструмента.

**Задание №3.**

Составить план-схему окраски или подготовки к окраске кузова или кузовного элемента автомобиля из представленных операций.