

Алгоритм действия обучающихся

6 ШАГОВ ДИСТАНЦИОННОГО ОБУЧЕНИЯ

1.) ПОЛУЧИТЕ ИНФОРМАЦИЮ О ДОСТУПЕ К ЭЛЕКТРОННЫМ РЕСУРСАМ :

ZOOM , MOODLE У

ПЕДАГОГА-ОРГАНИЗАТОРА ОТДЕЛЕНИЯ



Ознакомьтесь с расписанием учебных занятий
<http://www.att.edu.ru/index.php/studentu/ochnaya-forma-obucheniya>

2.) ПОДКЛЮЧИТЕСЬ К ВИДЕОКОНФЕРЕНЦИИ ПРЕПОДАВАТЕЛЯ СОГЛАСНО РАСПИСАНИЮ УЧЕБНЫХ ЗАНЯТИЙ



Электронные адреса преподавателей для проведения видеоконференции на платформе zoom, располагаются по ссылке <http://81.23.100.158/my/>

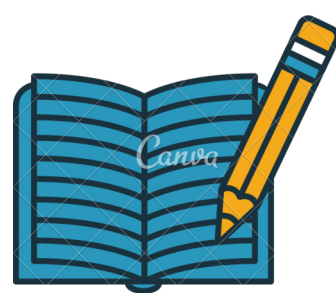
3.) ПОСЛЕ ВИДЕОКОНФЕРЕНЦИИ С ПРЕПОДАВАТЕЛЕМ, ПРОЙДИТЕ НА СВОЮ ДОМАШНЮЮ СТРАНИЦУ НА ОБРАЗОВАТЕЛЬНОМ ПОРТАЛЕ MOODLE
[HTTP://81.23.100.158/LOGIN/INDEX.PHP](http://81.23.100.158/LOGIN/INDEX.PHP)



Вам необходимо зайти на курс преподавателя, ознакомиться с учебным материалом, выполнить домашнее задание и отправить его преподавателю, используя сервис и форумы системы электронного обучения MOODLE или электронную почту преподавателя

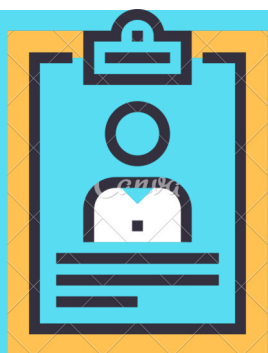
4.) ИЗУЧИВ УЧЕБНЫЙ МАТЕРИАЛ ЗАДАЙТЕ ВОПРОСЫ , ВЫЗЫВАВШИЕ У ВАС ЗАТРУДНЕНИЯ, НА КОНСУЛЬТАЦИИ

Расписание консультаций преподавателей
<http://81.23.100.158/course/index.php?categoryid=1309>



5.) ПОЛУЧИТЕ ИНФОРМАЦИЮ О РЕЗУЛЬТАТАХ ВЫПОЛНЕННОГО ЗАДАНИЯ У ПРЕПОДАВАТЕЛЯ

Используйте чаты и форумы системы электронного обучения MOODLE или электронную почту преподавателя



6.) ФОРС-МАЖОР

В СЛУЧАЕ ВОЗНИКНОВЕНИЯ СЛОЖНОСТЕЙ ПО ОРГАНИЗАЦИИ ДИСТАНЦИОННОГО ОБУЧЕНИЯ ОБРАТИТЕСЬ К СОТРУДНИКАМ ВАШЕГО ОТДЕЛЕНИЯ